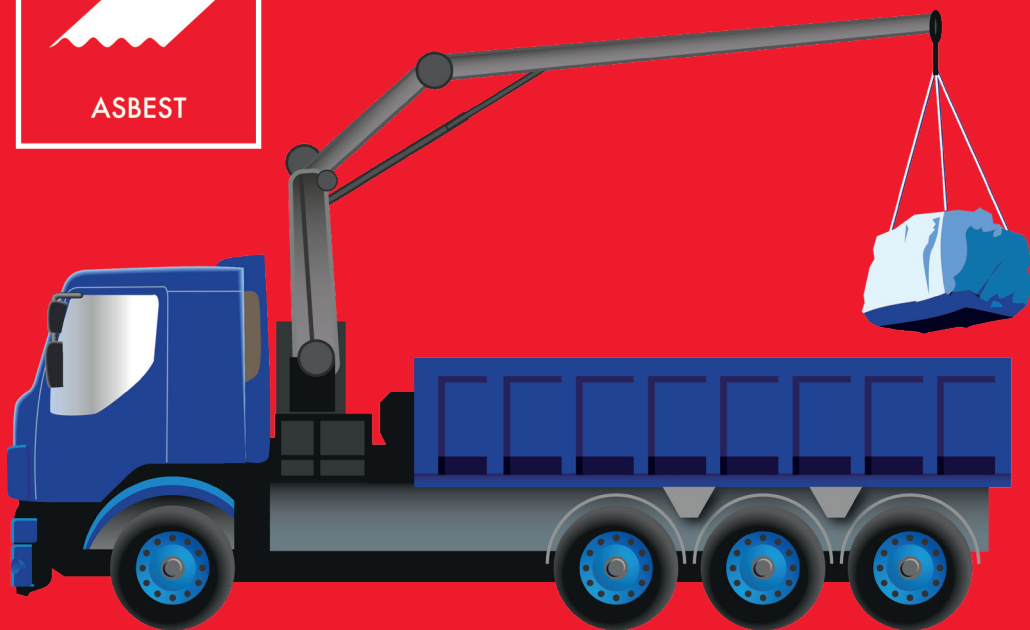


Henteordning for **ASBESTHOLDIGT AFFALD**



Sådan bestiller du afhentning

HENTEORDNING FOR ASBESTHOLDIGT AFFALD

Odense Renovation tilbyder at hente asbestaffald hos borgere i Odense Kommune. Der stilles særlige krav til placering og emballering af affaldet. Samtidig skal du være opmærksom på, hvor meget asbestaffald du skal af med.

Det kan du læse mere om i denne folder.

Pris for bigbags inklusiv afhentning

For at få hentet asbestholdigt affald, skal det være pakket i særlige asbest-bigbags med strips. Bigbags **skal** købes på Odense Renovations genbrugsstationer.

Pris for 1 stk. asbest-bigbag inkl. afhentning koster 101,00 kr.

En bigbag kan ca. indeholde 1.000 kg asbestaffald.

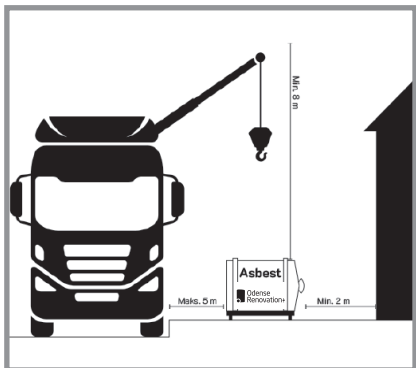
OBS! Mere end én asbest-bigbag skal anmeldes til Odense Kommune

Har du mere end én bigbag med asbestaffald, **skal** affaldet anmeldes til Odense Kommune på www.bygningsaffald.dk.

Ved anmeldelsen vil du modtage et løbesagsnummer, som skal oplyses på selvbetjeningssiden mit.odenserenovation eller til vores kundeservice - hvis du bestiller den vej.



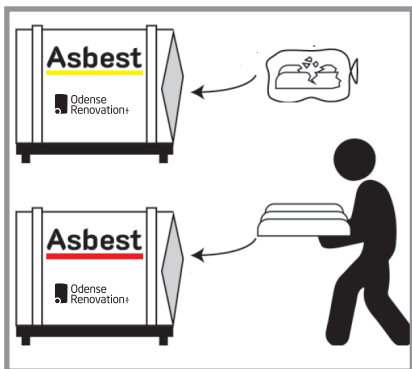
SÅDAN GØR DU



Placering af bigbags

Køb asbest-bigbags på Odense Renovations genbrugsstationer. Placer bigbags på et plant underlag ved din husstand – max 5 meter fra fast kørevej og med løfteøjerne vendt opad. Der skal være 2 meter frirum rundt om bigbags og en frihøjde på minimum 8 meter i forhold til fx træer og lygtepæle.

Den faste kørevej skal være min. 3,6 meter bred og have 4 meters frihøjde og være godkendt til en kranbil op til 32 ton. Bigbags må ikke placeres under strømførende ledninger og kabler.



Pakning og emballering

Asbest, der støver (knækkede asbestplader, fliseklæb og andet asbestholdigt affald), skal befugtes og dobbeltemballeres i klar plast, inden det afleveres i bigbags med gule strips.

Asbest, der ikke støver (hele asbesttagplader), skal placeres direkte i bigbags med røde strips.

Luk asbest-bigbags forsvarligt efter anvisning. Husk at løfteøjerne skal vende opad.

Bestil afhentning

Bestil afhentning på mit.odenserenovation.dk eller ved henvendelse til Odense Renovations kundeservice på tlf. 6313 8200 eller kundeservice@odenserenovation.dk.

Har du mere end én bigbag asbestaffald, skal det anmeldes til Odense Kommune på www.bygningsaffald.dk. Sørg for at affaldet er korrekt emballeret og placeret. I modsat fald kan vi ikke tage det med. Afhentning sker inden for 14 dage.



Scan QR-koden og kom til selvtjeningssiden

Odense Renovation har udliceret opgaven til Marius Pedersen, som står for afhentning.

Spørgsmål til henteordning
Odense Renovation A/S
Åbent: Hverdage fra 9-15
Telefon til kundeservice 63 13 82 00

**Læs mere om
om øvrige muligheder for
aflevering af asbest på**
www.odenserenovation.dk/asbest



Læs mere på
[www.odenserenovation.dk/
asbesthenteordning](http://www.odenserenovation.dk/asbesthenteordning)